

ABFALL- VERDICHTUNGSSYSTEM FÜR ÖFFENTLICHE BEREICHE

TOM 1040



DAS IST TOM

TOM ist ein vielseitiger Multitasker. TOM spart Zeit, Platz und Energie – und damit Ihr Geld. TOM fasst bis zu sieben Mal mehr Abfall als ein herkömmlicher Abfallbehälter und bietet vor allem auch eine berührungslose Nutzung. TOM hält also Ihre Umgebung sauber und ordentlich. TOM mag klein sein, aber er kann Großes leisten.

TOM FASST MEHR, VIEL MEHR

Das Erste, was Sie an TOM bemerken werden: Er hat annähernd die gleiche Größe wie ein herkömmlicher Abfallbehälter. Das Wichtigste ist aber das, was Sie nicht sehen können - TOM verdichtet den eingeworfenen Abfall. Das bedeutet, dass bis zu sieben Mal mehr Abfall eingeworfen werden kann, bevor der Sack voll ist und ausgewechselt werden muss.

**TOM BIETET VIEL MEHR.
SIE KÖNNEN SICH UM VIEL
WENIGER KÜMMERN.**



Hallo, ich bin
TOM! Schön
Sie zu treffen.

WENIGER UNORDNUNG

TOM bedeutet weniger Schmutz – in vielerlei Hinsicht. Eine Kapazität von bis zu sieben Mal mehr Abfall führt dazu, dass weniger volle Säcke entsorgt werden müssen und TOM kann Ihnen mitteilen, wann seine Kapazität ausgeschöpft ist, damit der Sack ausgewechselt werden kann.

Sie können sich also endgültig von überquellenden Abfallbehältern verabschieden. Zu guter Letzt sieht TOM Sie und Ihre Kunden kommen und öffnet automatisch seine Einfüllklappe - keine Berührung nötig.

MEHR ZEIT

Da TOM ein höheres Fassungsvermögen bietet, haben Sie deutlich weniger Aufwand im Handling von Abfall. Verdichteter Abfall führt zu weniger Transporten, niedrigeren Transportkosten und geringeren CO₂-Emissionen. Sie können auch Ihr Geschäft rentabler führen, da TOM Ihren Mitarbeitern Arbeit erspart. Kein ständiges Überprüfen der Abfallbehälter, ob sie geleert werden müssen. Kein ständiges Auswechseln und Abtransportieren der Säcke. Weniger Zeitaufwand für den Abfall sorgt für mehr Ersparnis.

TOM HÄLT DRUCK STAND

TOM ist die perfekte Wahl für Bereiche mit starkem Publikumsverkehr. Wenn sich lange Schlangen bilden und viel zu tun ist, wollen Sie sicher nicht, dass Ihre Mitarbeiter wertvolle Zeit mit der Überprüfung von Müllbehältern und dem Auswechseln von Müllsäcken verbringen.

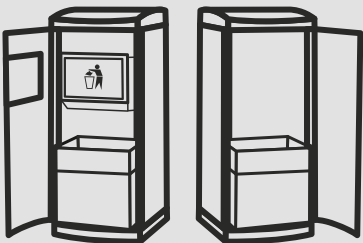
HIER LASSEN SIE TOM FÜR SICH ARBEITEN:

- Restaurants, Cafés und Cafeterien
- Flughäfen, Bahnhöfe und Verkehrsknotenpunkte
- Sportstadien und Freizeitparks
- Leergutannahme in Supermärkten
- Einkaufszentren und -straßen

DIMENSIONS						
BREITE	TIEFE	HÖHE	TRANSPORTHÖHE	MACHINENGEWICHT	ELEKTRIK	VERDICHTUNG
595 mm	722 mm	1500 mm	1620 mm inkl. Palette	112 kg	100-240 V, 50/60 Hz	Bis zu 7:1

ENTLEERUNGSTÜR

Es gibt zwei Versionen für die Entleerungstür, so kann TOM von vorne oder hinten entleert werden.



GUT ERKENNBARE STATUSLEISTE

TOMs Status ist auf einen Blick ablesbar. Grün = normaler Betrieb, einsatzbereit.

Behälter ist 0%-24% voll.



Behälter ist 25%-49% voll.



Behälter ist 50%-74% voll.



Behälter ist 75%-99% voll.



Blau = Behälter ist voll.



Wenn die Klappe geschlossen ist und der Abfall verdichtet wird, läuft das gelbe Licht von einer Seite zur anderen.



CLEVER – SELBST-REGULIERENDE KONFIGURATION

Dank integriertem Sensor registriert TOM, wann wenig zu tun ist (mind. 30 Minuten, ohne Auslösen des Näherungssensors). In dieser Zeit verdichtet TOM den Abfall und bewahrt ihn kompakt auf. So kann sich der Abfall setzen und die Gesamtmüllmenge, die TOM fasst, erhöht sich.

LEISE

TOM ist schnell zu erkennen aber nicht zu hören; geräuscharm bei max. 54 dB.

WARTUNGSARM

TOM ist langlebig, zuverlässig und lässt sich mühelos instand halten. TOM ist zur einfachen Reinigung auf Rollen montiert.

INDIVIDUELLE GESTALTUNG

TOM hat ein modernes, langlebiges Design, das in jeder Umgebung wirkungsvoll ist. Es ist problemlos möglich, TOM in Ihrer Firmenfarbe oder -design zu gestalten.



BEWEGUNGSSENSOR

TOMs Sensor registriert Bewegungen und öffnet automatisch die Einfüllklappe.

STATUSANZEIGE

Auf TOMs gut erkennbarer Statusanzeige können Sie seinen Status jederzeit ablesen.

AUTOMATIKKLAPPE

Die Klappe öffnet sich automatisch und erlaubt so die berührungslose Nutzung. Zusätzlich kann die Klappe so programmiert werden,

ALARMMELDUNG

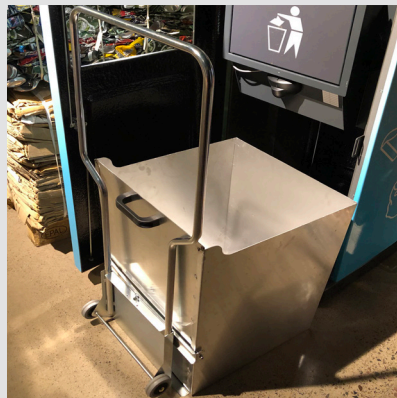
Wenn TOM voll ist, teilt er Ihnen das mit, damit Sie den Sack sofort auswechseln können.

TOM KOMMUNIZIERT

Ein Modem-basiertes Kommunikationssystem (Zubehör) ermöglicht TOM Ihnen eine E-Mail zu senden, wenn der Behälter voll ist oder TOM gewartet



1



2



3

TOM BIETET IMMER MEHR MIT ZUBEHÖR

1. SACKKARRE

Für einfache Transporte der vollen Säcke.

2. TABLETHALTER

Robust und einfach oben auf TOM zu montieren.

3. TOM JUNIOR

Eine Sonderversion von TOM:

- Holzgehäuse
- Bauhöhe nur 1315 mm.

4. TOM CONNECT

M2M-Kommunikationsdienst.



4